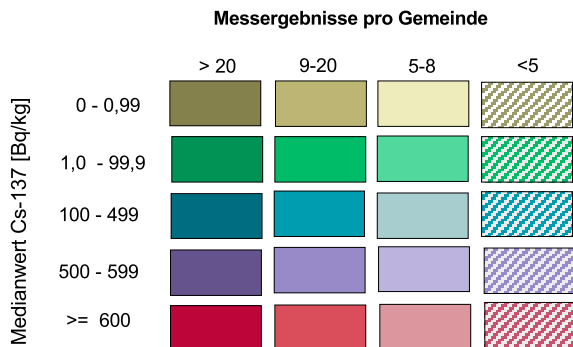
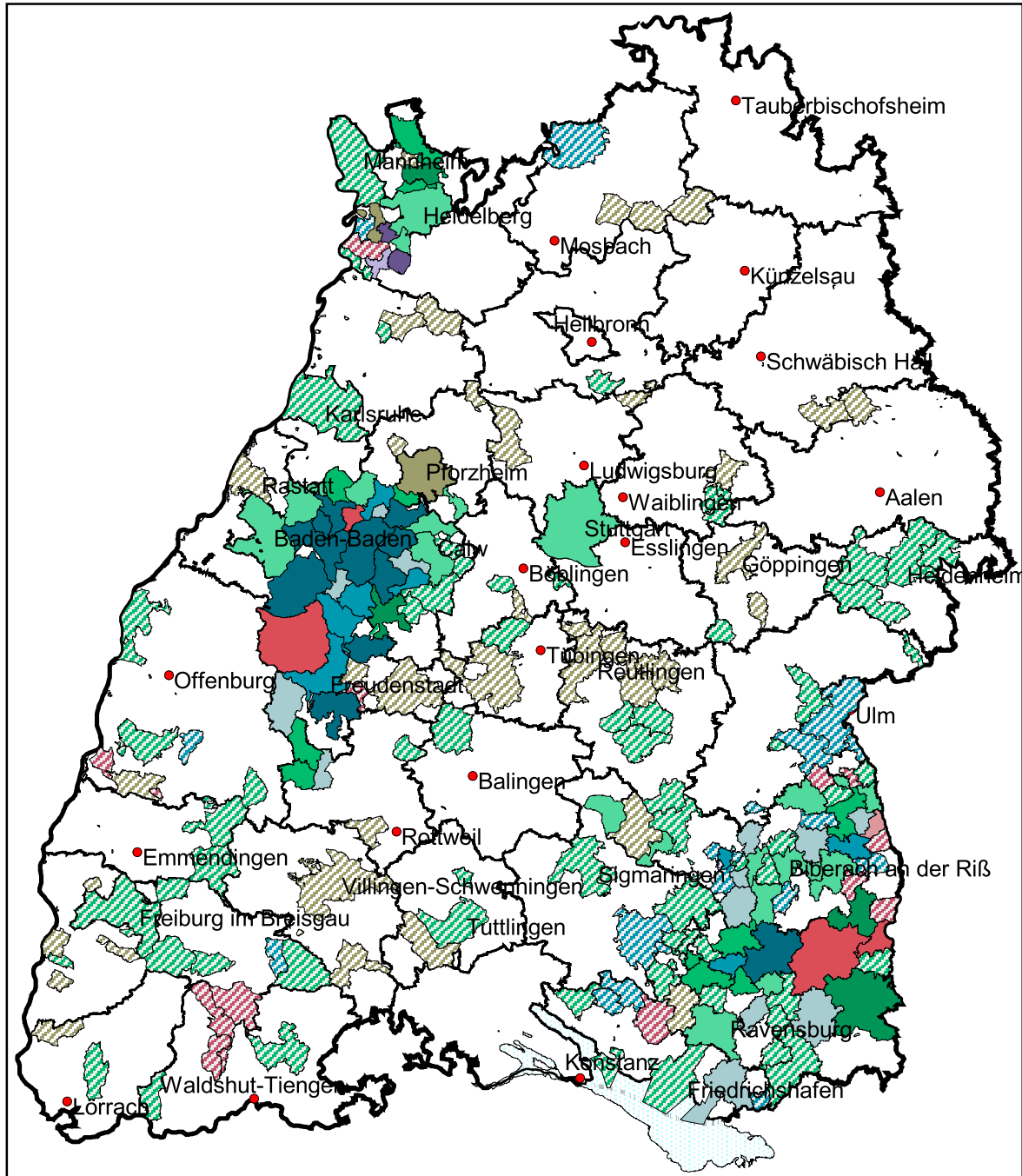


**Cs-137 in Wildschweinproben aus
Baden-Württemberg (Ergebnisse der Monitoring - und Eigenkontrolluntersuchungen)
Zeitraum: 01.04. 2009 - 31.03.2010
Medianwerte in Bq/kg
auf der Basis der Gemeindeflächen
(Gesamtprobenzahl: 1646)**



Messungen:
- CVUA Stuttgart, CVUA Freiburg
- Eigenkontrollmessstellen

Topographische Kartengrundlage:
ATKIS (r), DTK200; Copyright (c) Bundesamt für Kartographie
und Geodäsie 2001 Datengrundlage: Räumliches Planungs- und
Informationssystem (RIPS) der Landesanstalt für Umweltschutz
Baden-Württemberg.