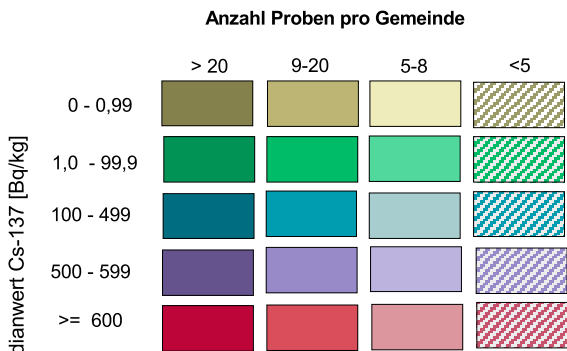
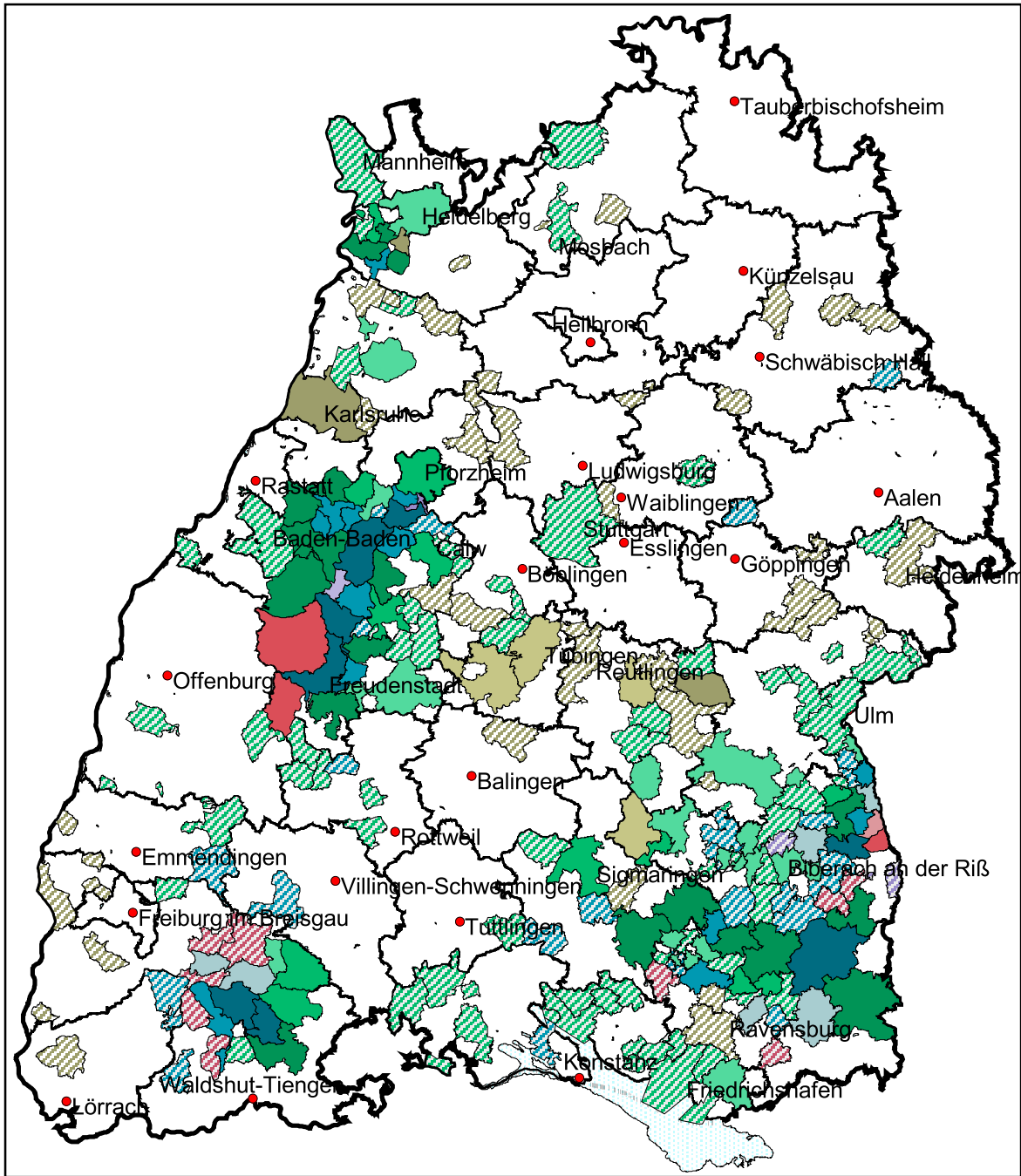


**Cs-137 in Wildschweinproben aus
Baden-Württemberg (Ergebnisse der Monitoring - und Eigenkontrolluntersuchungen)
Jagdjahr 2011/12 (01.04. 2011- 31.03.2012)
Medianwerte in Bq/kg
auf der Basis der Gemeindeflächen
(Gesamtprobenzahl: 2063)**



Dateneingänge von
- CVUA Stuttgart, CVUA Freiburg
- Eigenkontrollmessstellen

Topographische Kartengrundlage:
ATKIS (r), DTK200; Copyright (c) Bundesamt für Kartographie
und Geodäsie 2001 Datengrundlage: Räumliches Planungs- und
Informationssystem (RIPS) der Landesanstalt für Umweltschutz
Baden-Württemberg.