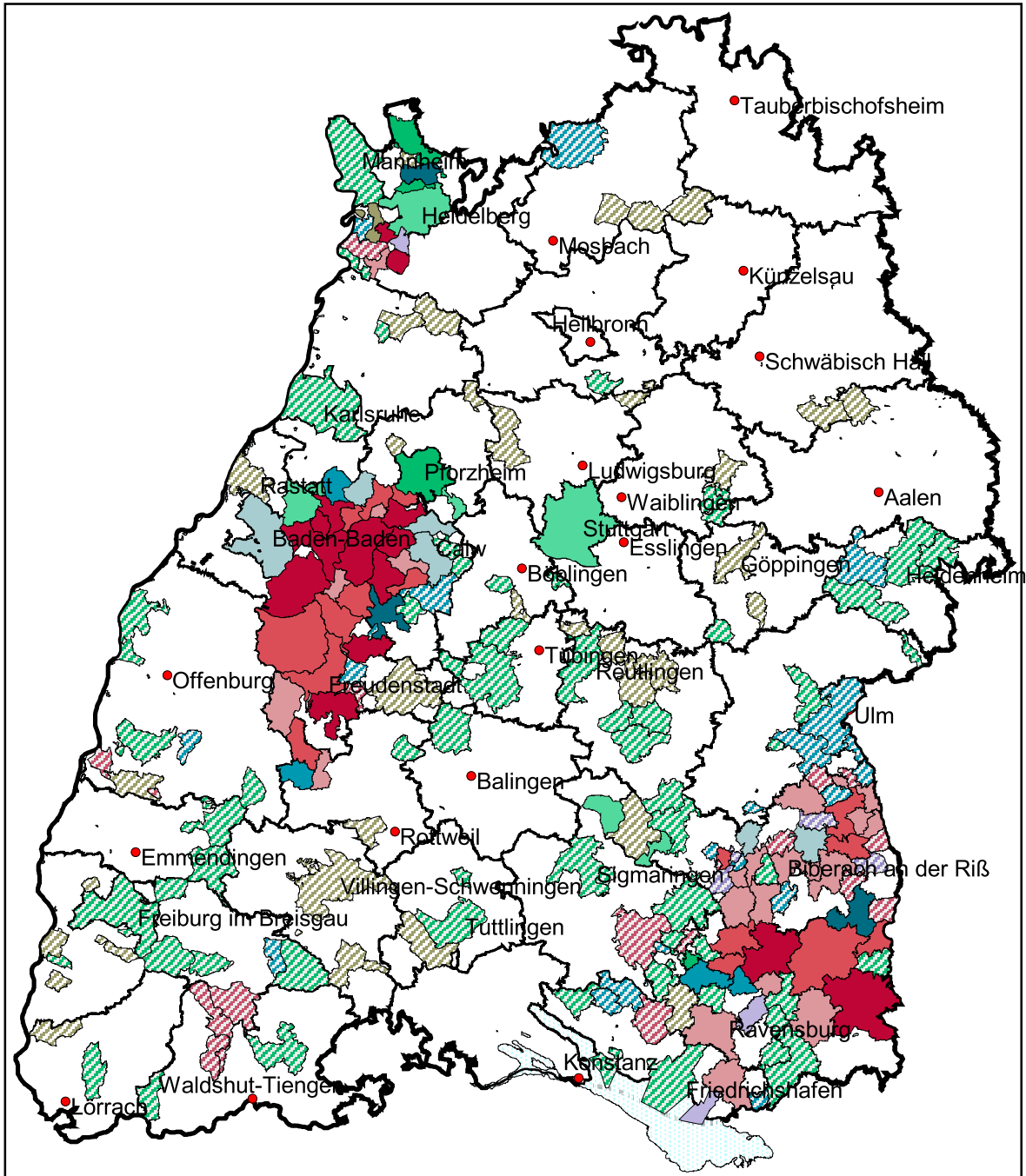
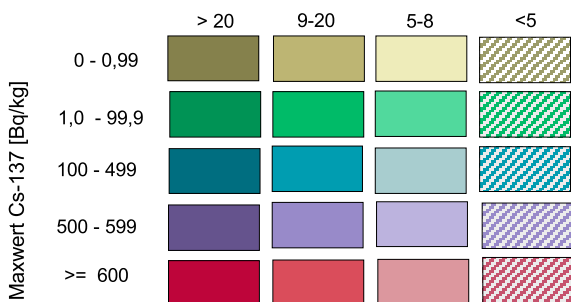


**Cs-137 in Wildschweinproben aus  
Baden-Württemberg (Ergebnisse der Monitoring - und Eigenkontrolluntersuchungen)  
Zeitraum: 01.04. 2009 - 31.03.2010  
Maxwerte in Bq/kg  
auf der Basis der Gemeindeflächen  
(Gesamtprobenzahl: 1646)**



**Messergebnisse pro Gemeinde**



Messungen:  
- CVUA Stuttgart, CVUA Freiburg  
- Eigenkontrollmessstellen

Topographische Kartengrundlage:  
ATKIS (r), DTK200; Copyright (c) Bundesamt für Kartographie  
und Geodäsie 2001 Datengrundlage: Räumliches Planungs- und  
Informationssystem (RIPS) der Landesanstalt für Umweltschutz  
Baden-Württemberg.