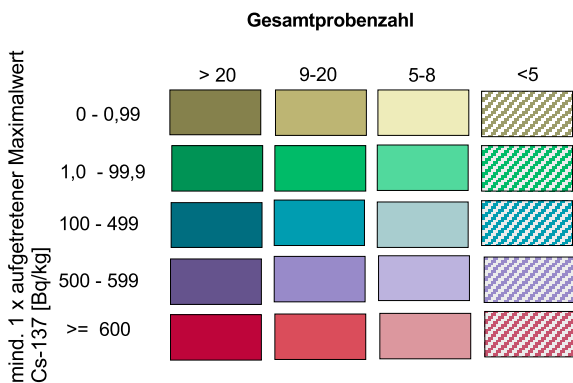
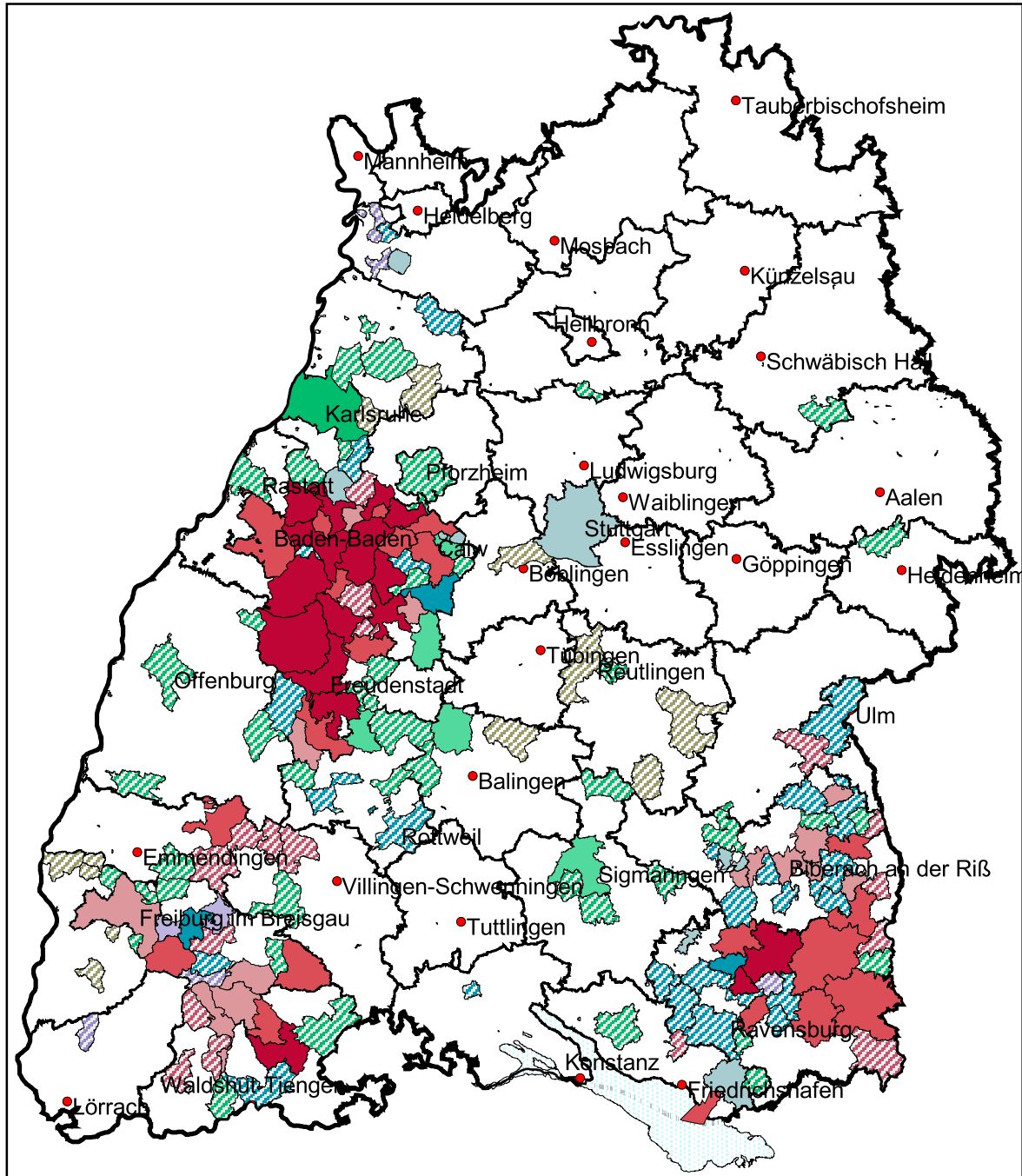


**Cs-137 in Wildschweinproben aus  
Baden-Württemberg (Ergebnisse der Monitoring - und Eigenkontrolluntersuchungen)  
Zeitraum: 01.04. 2007 - 06.03.2008  
Maximalwerte in Bq/kg  
auf der Basis der Gemeindeflächen  
(Gesamtprobenzahl: 1254, ohne Gatterwild)**



Messungen:  
 - CVUA Stuttgart, CVUA Freiburg  
 - FH RV-Weingarten  
 - Eigenkontrollmessstellen

Topographische Kartengrundlage:  
 ATKIS (r), DTK200; Copyright (c) Bundesamt für Kartographie  
 und Geodäsie 2001 Datengrundlage: Räumliches Planungs- und  
 Informationssystem (RIPS) der Landesanstalt für Umweltschutz  
 Baden-Württemberg.